

Messaggio municipale 5/2015 concernente la fissazione del moltiplicatore d'imposta comunale per l'anno 2015

Signor Presidente,
signore Consigliere comunali,
signori Consiglieri comunali,

con il MM 10/2014 accompagnante il preventivo 2015 per l'amministrazione comunale, considerata l'incertezza allora esistente sul previsto risultato d'esercizio per il 2014, il Municipio aveva deciso di rinviare la proposta per la fissazione del moltiplicatore d'imposta per il 2015, in attesa di poter disporre dei dati definitivi sul consuntivo 2014.

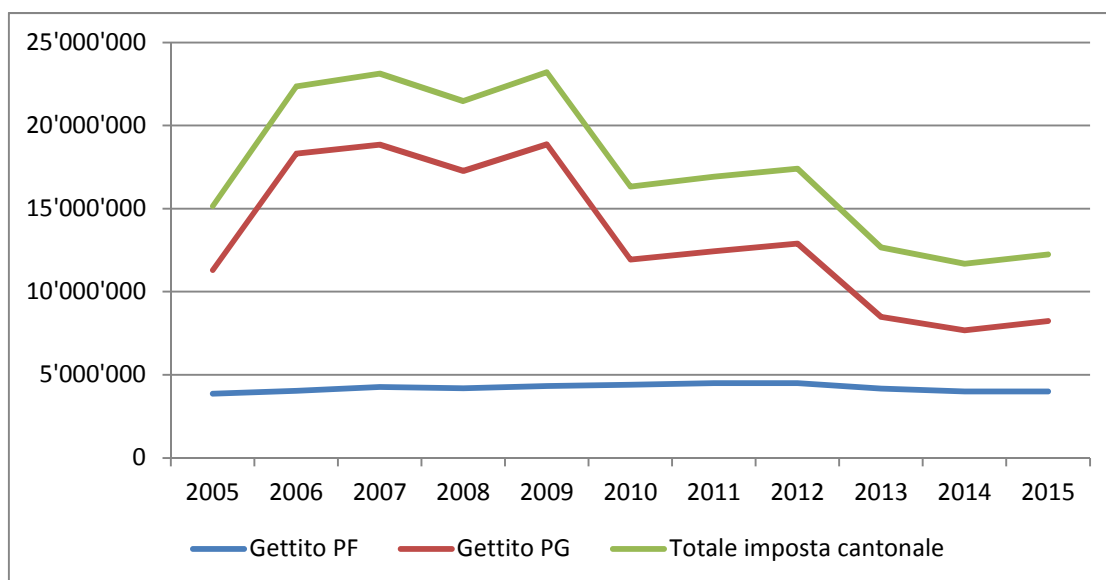
Purtroppo il consuntivo 2014 chiude con un disavanzo effettivo di quasi 2.5 milioni di franchi, importante sebbene inferiore a quanto indicato a preventivo. Grazie allo scioglimento di 1.5 mio di franchi della riserva appositamente creata è stato possibile ridurlo a poco meno di 1 milione di franchi. Si tratta di un importante peggioramento delle finanze comunali, peraltro già preannunciato negli scorsi anni, dovuto essenzialmente ad un crollo delle entrate per le persone giuridiche, per l'imposta alla fonte e alla soppressione del contributo della privata per la distribuzione dell'energia elettrica, quest'ultima compensata solo minimamente dal riconoscimento di una tassa per l'uso del suolo pubblico e un contributo in base alla LFER a partire dal 2014.

La tabella e il grafico seguenti vi mostrano l'evoluzione del gettito d'imposta cantonale (al 100%) nel corso degli ultimi anni e la previsione 2015 sulla base delle richieste d'acconto appena emesse. I dati fino al 2011 sono definitivi, mentre quelli successivi possono ancora subire delle variazioni, visto che non sono ancora state emesse tutte le notifiche di tassazione. Tuttavia non si prevedono cambiamenti tali da indurre il Municipio a ventilare un miglioramento sostanziale della situazione finanziaria del Comune.

Gettito imposta cantonale al 100%

	2005	2006	2007	2008	2009	2010	2011	2012	2013	2014	2015*
PF	3'853'055	4'043'589	4'275'949	4'193'463	4'333'591	4'396'740	4'498'619	4'498'619	4'168'410	4'002'925	3'996'973
PG	11'292'578	18'314'775	18'851'814	17'265'889	18'857'470	11'934'526	12'424'740	12'899'740	8'494'513	7'671'220	8'239'690
Totale	15'145'633	22'358'364	23'127'763	21'459'352	23'191'061	16'331'266	16'923'359	17'398'359	12'662'923	11'674'145	12'236'663

* 2015 - dati relativi alle richieste di acconto emesse

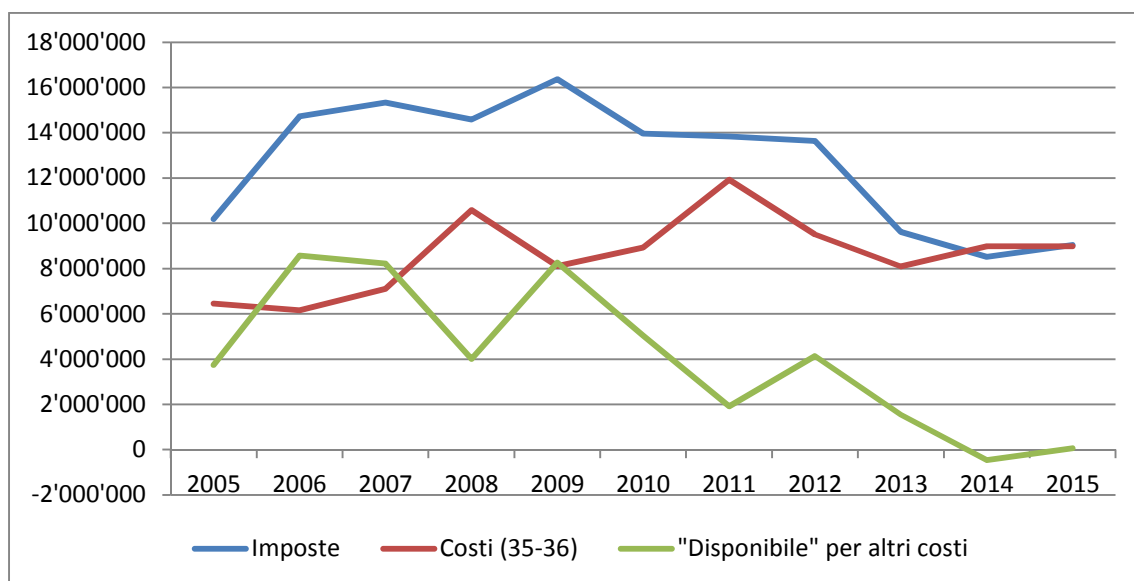


La tabella seguente vi mostra l'evoluzione dei principali ricavi nel corso degli ultimi anni.

Ricavi principali

	2004	2005	2006	2007	2008	2009	2010	2011	2012	2013	2014
Imp. comunale	9'364'822	9'087'380	13'415'018	13'876'658	12'875'611	13'914'637	9'798'760	10'154'015	10'439'015	7'597'754	7'004'487
Imposta fonte	713'449	762'173	967'917	1'069'176	1'334'948	2'004'668	3'658'270	3'176'769	2'689'433	1'568'589	1'517'000
Privativa AIL	343'311	343'041	348'635	382'986	375'992	448'779	506'108	510'234	513'649	461'575	0
Gruppi 42-46	1'236'189	1'536'473	1'457'387	1'668'652	1'969'478	1'577'621	1'570'920	1'619'620	1'757'198	2'054'822	1'991'913
Totale ricavi	10'421'583	10'192'593	14'731'570	15'328'820	14'586'552	16'368'084	13'963'138	13'841'018	13'642'097	9'627'918	8'521'487

Il grafico seguente evidenzia l'evoluzione delle entrate per imposte (comunale e imposta alla fonte), rispettivamente l'ammontare dei costi per i gruppi 35-36 (costi imposti da terzi) e la disponibilità monetaria per far fronte agli altri costi (stipendi, beni e servizi, ecc.).



Gettito comunale d'imposta – moltiplicatore comunale d'imposta 2015

Con il MM 10/2014 accompagnante il preventivo 2015 erano stati forniti i dati relativi alla valutazione del gettito e al previsto risultato d'esercizio applicando un moltiplicatore d'imposta pari al 60%. La tabella sottostante è estrapolata da tale messaggio.

Preventivo 2015	
Conto di gestione corrente	
Uscite correnti	13'583'000
Ammortamenti ordinari	1'267'000
Ammortamenti straordinari	0
Totale spese correnti	14'850'000
Entrate correnti	4'108'600
Scioglimento accantonamento LPI	1'500'000
Totale ricavi correnti	5'608'600
Fabbisogno	9'241'400
Gettito imposta comunale MP 60%	6'597'300
Risultato d'esercizio	-2'644'100

La valutazione del gettito d'imposta per il preventivo 2015 era stata effettuata sulla base dei dati noti in autunno del 2014, ossia sulle richieste di acconto emesse nel 2014. A distanza di circa sei mesi si dispongono di dati più aggiornati sulla previsione del gettito d'imposta per l'anno corrente, che è stato aggiornato fondandosi sulle richieste di acconto emesse nel 2015, rispettivamente sulle notifiche di tassazione emesse fino alla fine di febbraio.

La tabella seguente riprende quella inserita nel messaggio sul preventivo 2015, alla quale è stata aggiunta la colonna relativa all'aggiornamento della valutazione del gettito con i dati attuali.

Calcolato con il 60%	Aggiornamento 2015	Preventivo 2015
Acconto persone fisiche 2015/2014	2'398'194	2'395'431
Acconto persone giuridiche 2015/2014	4'943'814	4'601'826
Aggiornamento/rettifiche richieste acconto PG	-400'000	-400'000
Sopravvenienze anni precedenti	0	0
Subtotale	<u>6'942'008</u>	<u>6'597'257</u>
Gettito al 100%	11'570'013	10'995'428
Moltiplicatore attuale	60%	60%
	6'942'008	6'597'257
Fabbisogno	<u>9'241'400</u>	<u>9'241'400</u>
Differenza (arrotondata)	<u><u>-2'299'392</u></u>	<u><u>-2'644'100</u></u>

La difficile situazione congiunturale ed i suoi effetti sul gettito fiscale (imposte delle persone giuridiche e imposte alla fonte) ha comportato e comporta tuttora una diminuzione importante delle entrate correnti.

Per far fronte a questa evoluzione, che per le note ragioni a più riprese evidenziate dal Municipio negli anni scorsi non è accompagnata da una corrispondente immediata riduzione degli oneri perequativi, il Municipio aveva riproposto anche per il 2015 l'utilizzo di 1.5 milioni di franchi (ricavi non monetari) dell'accantonamento di 6 milioni di franchi costituito negli anni scorsi, come già avvenuto per il 2014. Nonostante questo scioglimento, si prevede, mantenendo un moltiplicatore al 60%, un importante disavanzo d'esercizio di circa 2.3 milioni di franchi, che corrisponde a quasi il 20 punti percentuali di moltiplicatore. Questa evoluzione negativa si sta purtroppo consolidando e non può essere considerata "occasionale". Si tratta di una situazione che non può lasciare indifferenti e che preoccupa il Municipio, poiché non è ipotizzabile a breve un cambiamento di tendenza per quanto riguarda il gettito d'imposta.

Le tabelle seguenti vi mostrano l'evoluzione finanziaria per il Comune qualora si dovesse mantenere il moltiplicatore al 60%, rispettivamente si dovesse decidere di adeguarlo al 65% già per l'anno corrente, a partire dal 2016 o dal 2017. Ricordiamo che una modifica del moltiplicatore ha un duplice effetto immediato; se da un lato comporta una maggiore entrata per le imposte comunali, dall'altra permette una riduzione delle spese per il contributo di livellamento. Infatti nel calcolo del contributo, un fattore di ponderazione è il moltiplicatore; più il moltiplicatore è basso, maggiore è il contributo da versare e viceversa. Al contrario, sempre per il calcolo del contributo di livellamento, non ha alcun influsso un risultato d'esercizio negativo.

Ipotesi moltiplicatore 60%

	2011	2012	2013	2014	2015	2016	2017	2018
Costi monetari	16'188'352	13'579'679	12'984'205	13'069'013	13'409'485	12'694'654	12'425'395	12'439'261
Ammortamenti	436'747	890'578	1'602'915	1'306'277	1'153'110	1'119'334	1'357'999	1'246'756
Ricavi	18'774'080	14'959'058	14'765'021	13'407'579	12'205'857	12'528'647	12'551'424	12'574'378
Risultato	2'148'981	488'800	177'901	-967'711	-2'356'738	-1'285'341	-1'231'970	-1'111'639

Ipotesi moltiplicatore 65% dal 2017

	2011	2012	2013	2014	2015	2016	2017	2018
Costi monetari	16'188'352	13'579'679	12'984'205	13'069'013	13'409'485	12'694'654	11'957'602	11'991'867
Ammortamenti	436'747	890'578	1'602'915	1'306'277	1'153'110	1'119'334	1'357'999	1'246'756
Ricavi	18'774'080	14'959'058	14'765'021	13'407'579	12'205'857	12'528'647	12'551'424	12'574'378
Risultato	2'148'981	488'800	177'901	-967'711	-2'356'738	-1'285'341	-764'177	-664'245

Ipotesi moltiplicatore 65% dal 2016

	2011	2012	2013	2014	2015	2016	2017	2018
Costi monetari	16'188'352	13'579'679	12'984'205	13'069'013	13'409'485	12'156'634	11'949'532	11'983'675
Ammortamenti	436'747	890'578	1'602'915	1'306'277	1'153'110	1'119'334	1'357'999	1'246'756
Ricavi	18'774'080	14'959'058	14'765'021	13'407'579	12'205'857	12'528'647	12'551'424	12'574'378
Risultato	2'148'981	488'800	177'901	-967'711	-2'356'738	-747'321	-756'107	-656'053

Ipotesi moltiplicatore 65% dal 2015

	2011	2012	2013	2014	2015	2016	2017	2018
Costi monetari	16'188'352	13'579'679	12'984'205	13'069'013	12'771'474	12'156'634	11'923'468	11'920'603
Ammortamenti	436'747	890'578	1'602'915	1'306'277	1'153'110	1'119'334	1'357'999	1'246'756
Ricavi	18'774'080	14'959'058	14'765'021	13'407'579	12'755'628	13'078'418	13'101'195	13'124'149
Risultato	2'148'981	488'800	177'901	-967'711	-1'168'956	-197'550	-180'272	-43'209

Nella tabella seguente è indicato il disavanzo cumulato previsto per gli anni 2015-2018 e il costo cumulato previsto per il contributo di livellamento (sulla base delle informazioni attualmente disponibili) a dipendenza della scelta che verrà adottata sul moltiplicatore. Si ricorda che l'evoluzione futura del contributo di livellamento dipenderà oltre che dal moltiplicatore applicato dal Comune di Manno, anche dall'evoluzione dei gettiti e dei moltiplicatori degli altri comuni, in particolare da quelli della Città di Lugano.

Periodo 2015-2018	Disavanzo cumulato	Contributo di livellamento cumulato
Moltiplicatore 60%	-5'985'689	15'926'219
Moltiplicatore 65% dal 2017	-5'070'501	15'018'048
Moltiplicatore 65% dal 2016	-4'516'219	14'480'028
Moltiplicatore 65% dal 2015	-1'589'986	13'813'645

Sulle base delle considerazioni e dei dati sopra esposti, il Municipio ritiene opportuno e giustificato un aumento del moltiplicare d'imposta al 65% già a partire dall'anno corrente, questo per non pregiudicare le finanze comunali e per evitare la necessità di un intervento ancora più massiccio, a parità delle altre condizioni quadro attuali, nel corso dei prossimi anni.

Fatte queste considerazioni e restando a vostra disposizione per ulteriori informazioni, vi invitiamo a voler deliberare:

- il moltiplicatore d'imposta comunale per l'anno 2015 è fissato al 65% dell'imposta cantonale.

Il Sindaco
Fabio Giacomazzi

PER IL MUNICIPIO



Il Segretario
Paolo Vezzoli

Manno, 2 aprile 2015
Risoluzione n. 153/30.3.2015

Per esame e rapporto

Commissione		
Gestione	Edilizia	Petizioni
X		