



29 marzo 2023  
risoluzione n. 167/27.3.2023

A tutti  
i proprietari di cani  
nel Comune di Manno

## Custodia cani e parchi pubblici

Gentili signore, egregi signori,

nel nostro Comune vi sono numerosi spazi verdi di svago a disposizione della popolazione, curati e ben mantenuti. Gli ultimi due sono stati realizzati da pochi anni e sono zone particolarmente accoglienti, aperte al pubblico, alle scuole, a disposizione per visite e attività didattiche: il Parco agricolo Ronco Do e il margine boschivo a monte del nucleo vecchio.

Allo scopo di preservare le caratteristiche di questi luoghi, di rendere piacevole la passeggiata dei visitatori e di agevolare il lavoro di coloro che si occupano della manutenzione del verde e della cura delle piantagioni, desideriamo ricordare a tutti i detentori di cani le **regole da rispettare** all'interno di questi spazi e più in generale sul territorio comunale.

Richiamiamo pertanto la Legge cantonale sui cani del 2009 e l'**Ordinanza municipale concernente la custodia dei cani** del 2014, in particolare i seguenti articoli:

### **Art. 9 Disposizioni generali**

*<sup>1</sup>È assolutamente vietato lasciare vagare i cani senza guinzaglio sulle pubbliche vie, piazze, aree scolastiche, campi sportivi aperti o cintati e nei parchi e giardini pubblici e in particolare nei luoghi frequentati dal pubblico o altri animali. (...)*

### **Art. 10 Aree di svago e di sfogo**

*<sup>1</sup>Il Municipio può definire delle aree di svago riservate ai cani, debitamente delimitate o eventualmente recintate e adeguatamente segnalate al pubblico.  
All'interno delle stesse i cani potranno essere privi di guinzaglio. (...)*

### **Art. 11 Norme igienico-sanitarie**

*<sup>1</sup>Il detentore è tenuto a raccogliere immediatamente e con i mezzi più appropriati, gli escrementi lasciati dal proprio cane sul suolo pubblico o aperto al pubblico transito, come pure nei prati o pascoli utilizzati a scopo agricolo. (...)*

### **Art. 15 Sanzioni**

*Le infrazioni alla presente Ordinanza sono punite con la multa fino ad un importo massimo di fr. 20'000.--. (...)*

L'ordinanza completa è pubblicata su [www.manno.ch](http://www.manno.ch) alla pagina Regolamenti e ordinanze.

Facciamo osservare che i **campi sportivi** aperti o cintati, i **parchi e giardini pubblici**, **non sono spazi di sfogo** per i cani. A questo scopo è stata creata un'apposita zona cintata denominata **area di sgambamento** (vedi cartina punto 2), con panchine e piante, all'interno della quale gli amici a quattro zampe possono stare privi di guinzaglio, correre, sfogarsi e socializzare, sempre sotto attenta sorveglianza dei proprietari.

Distribuiti su tutto il territorio comunale si trovano **appositi cestini e sacchetti** (gratuiti) per la raccolta delle deiezioni canine, si invita a farne buon uso evitando di abbandonare rifiuti.

Nell'allegata cartina sono riportate le indicazioni specifiche per la zona Ronco Do e sgambamento cani, che si trovano anche nella segnaletica esposta direttamente sul posto. Sollecitiamo tutti al loro rispetto, ricordando che pure negli altri spazi del Comune aperti al pubblico è in vigore quanto contenuto nell'Ordinanza citata.

Desideriamo infine **ringraziare** tutti i detentori di cani che con rispetto e responsabilità si attengono alle regole della buona educazione oltre che alle leggi.

Sicuri che vorrete accogliere nel giusto spirito queste righe e contribuire alla convivenza serena tra persone, animali e agricoltura nei nostri preziosi spazi nel verde, cogliamo l'occasione per salutare cordialmente.

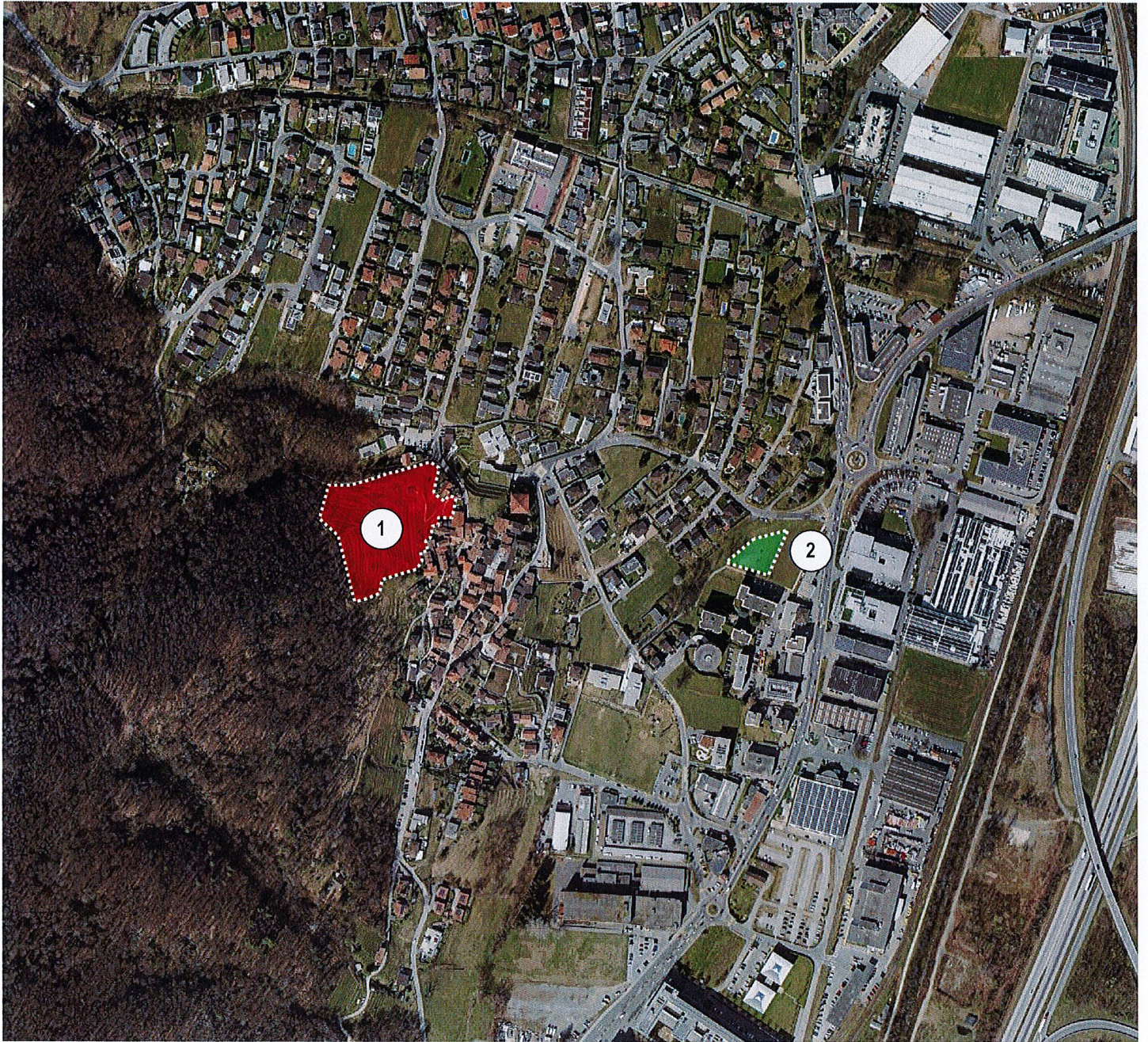
  
Il Sindaco  
Giorgio Rossi

PER IL MUNICIPIO



  
Il Segretario  
Paolo Vezzoli

Cartina



Obbligo di tenere i cani al guinzaglio  
Obbligo di raccolta deiezioni canine

1

Parco agricolo Ronco Do

Cani liberi – Obbligo di raccolta deiezioni canine

2

Area sgambamento